

**Aufgabe 1**

Ordne die folgenden Zahlen der Größe nach. Beginne mit der kleinsten.

$$-\frac{7}{3}; \quad \frac{2}{5}; \quad \frac{1}{4}; \quad -1,9$$

.....

/ 1

**Aufgabe 2**

Ergänze die folgende Zeichnung mit dem Geo-Dreieck zu einem Quadernetz.



/ 1

**Aufgabe 3**

Durch Aneinanderlegen von 24 quadratischen Teppichfliesen soll eine lückenlose rechteckige Spielfläche gebildet werden. Jede Teppichfliese hat 0,5 m Seitenlänge.

- a) Maria hat ein Rechteck mit 6 Fliesen an einer Längsseite und 4 Fliesen an einer Breitseite gelegt. Berechne den Umfang und den Flächeninhalt der Spielfläche.

.....

.....

.....

- b) Gib alle weiteren Möglichkeiten an, aus allen 24 Fliesen eine rechteckige Spielfläche zu legen.

.....

.....

.....

/ 2

/ 1

**Aufgabe 4**

Löse die folgende Gleichung ( $D = \mathbb{Q} \setminus \{-\frac{3}{7}\}$ ):  $\frac{x}{x + \frac{3}{7}} = 8$

.....

.....

.....

.....

.....

/ 2

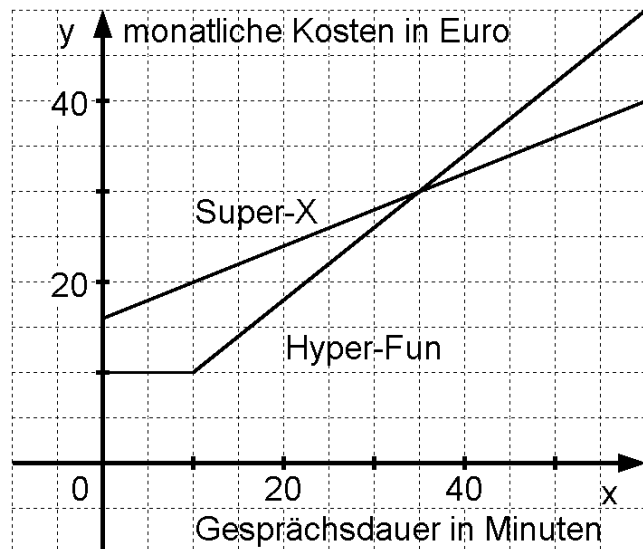
**Aufgabe 5**

Eine Firma bietet zwei Tarife für ihre Handy-Verträge an: Super-X und Hyper-Fun.

In einem Prospekt wird zu Super-X unter anderem angegeben:

Monatliche Grundgebühr 16 €; zusätzlich pro Minute Gesprächsdauer 0,40 €.

Im Prospekt sind die monatlichen Kosten für die beiden Tarife außerdem graphisch dargestellt.



a) Gib für den Graphen zum Tarif Super-X eine Geradengleichung an.

.....

/ 1

b) Wie könnte der Tarif Hyper-Fun im Prospekt beschrieben sein?

.....

.....

.....

.....

/ 2

c) Im Oktober ist für Carla der Tarif Hyper-Fun gegenüber Super-X um 10 € günstiger. Wie lange hat sie telefoniert?

.....

.....

/ 1

**Aufgabe 6**

a) Kennzeichne die falsche Aussage:

Zwei Dreiecke sind kongruent, wenn sie

- in zwei Seiten und dem Zwischenwinkel übereinstimmen.
- in einer Seite und den beiden anliegenden Winkeln übereinstimmen.
- gleichschenkelig sind und die gleiche Basislänge haben.
- in drei Seiten übereinstimmen.
- gleichseitig sind und den gleichen Umfang haben.

/ 1

b) Ergänze zu einer richtigen Aussage, indem du eine Bedingung in ähnlicher Weise wie in a) formulierst:

Zwei Rauten sind kongruent, wenn sie .....

.....  
 .....

/ 1

**Aufgabe 7**

In der Schule soll zum "Tag der offenen Tür" die Erdgeschichte auf einem 10 m langen Papierstreifen maßstäblich dargestellt werden. Dabei soll das linke Ende dem Zeitpunkt "Heute", das rechte dem Zeitpunkt der Entstehung der Erde entsprechen. Die Übersicht listet einige Ereignisse auf:

Erscheinen des Menschen	vor ca. 2 Millionen Jahren
Erscheinen der Dinosaurier	vor ca. 200 Millionen Jahren
erste Fische	vor ca. 400 Millionen Jahren
erste Pflanzen	vor ca. 3 Milliarden Jahren
Entstehung der Erde	vor ca. 5 Milliarden Jahren

a) In welcher Entfernung vom linken Ende muss das Erscheinen der Dinosaurier markiert werden?

.....  
 .....

/ 1

b) Wie viel Prozent der Streifenlänge nimmt die Geschichte der Menschheit ein?

- 4 %       2 %       0,4 %       0,04 %       0,002 %

/ 1

c) Mit einem Vergrößerungsglas lässt sich ein Punkt, der 0,1 mm vom linken Streifenende entfernt ist, erkennbar machen. Berechne, vor wie vielen Jahren ein dazu passendes Ereignis stattgefunden hat.

.....  
 .....

/ 1

**Aufgabe 8**

Vereinfache jeweils soweit wie möglich:

a)  $5x^2 - (4x)^2 : 2 = \dots\dots\dots$

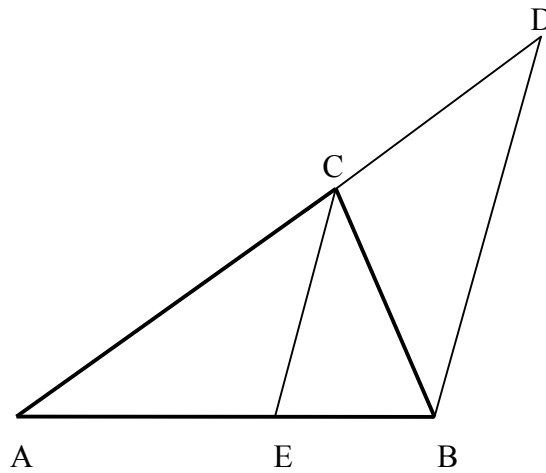
/ 1

b)  $5x^2 (-4x)^2 : 2 = \dots\dots\dots$

/ 1

**Aufgabe 9**

In einem beliebigen Dreieck ABC ist CE die Winkelhalbierende von  $\gamma = \sphericalangle ACB$ . Die Parallele zu CE durch den Punkt B schneidet die Gerade AC im Punkt D.



a) Welcher Winkel ist ein Wechselwinkel zum Winkel ECB ?

.....

/ 1

b) Begründe, warum die Strecken [BC] und [CD] gleich lang sind.

.....  
 .....  
 .....  
 .....  
 .....  
 .....  
 .....  
 .....

/ 2